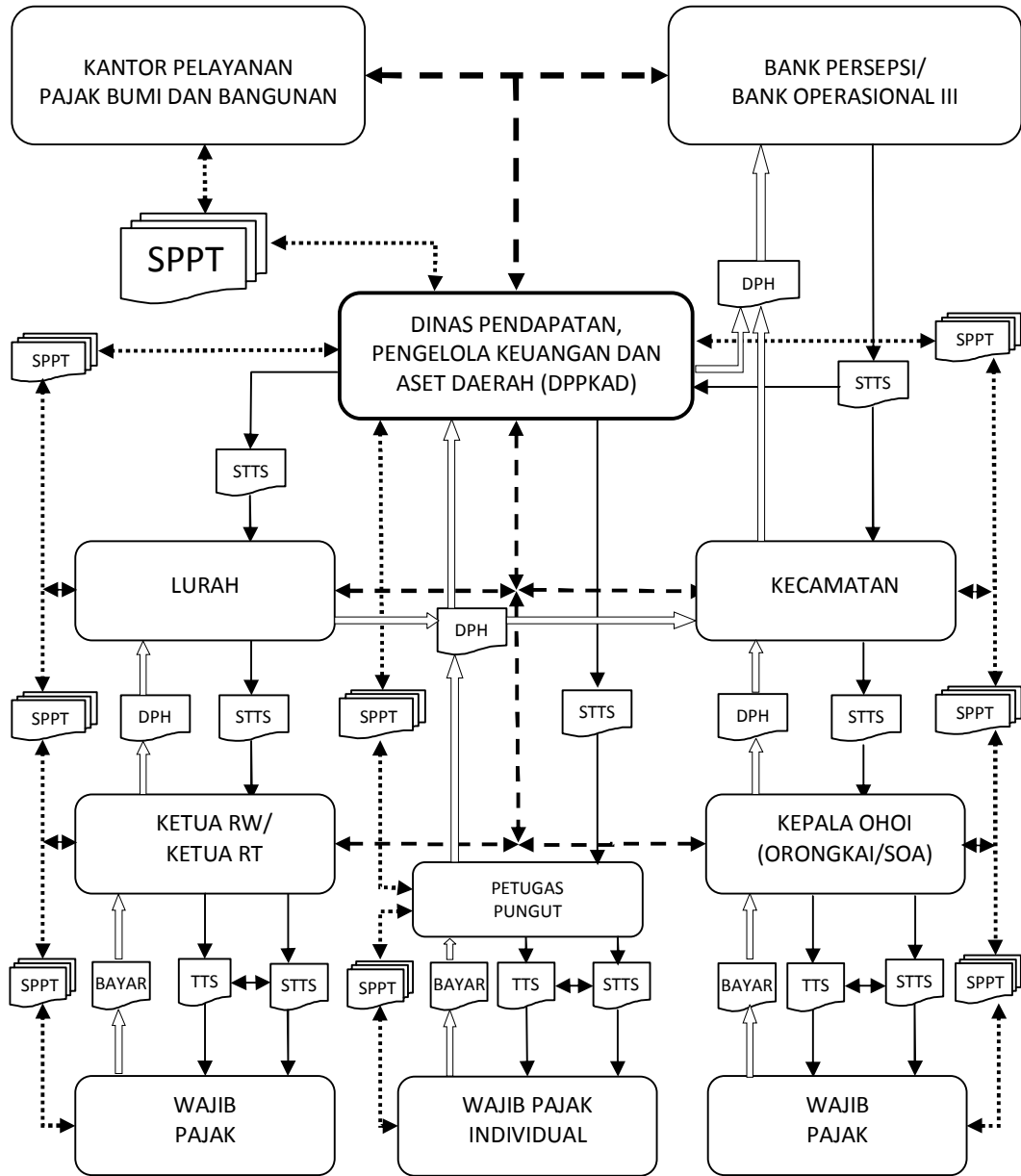


LAMPIRAN PERATURAN BUPATI MALUKU TENGGARA
 NOMOR 10 TAHUN 2012
 TANGGAL 2 MEI 2012

MEKANISME PEMUNGUTAN PAJAK BUMI DAN BANGUNAN (PBB)



- KETERANGAN :**
- : Alur Uang Hasil Pemungutan dan Penyetoran PBB.
 - ←.....→ : Alur SPPT, Berita Acara, DPH, TTS dan Formulir LSPOP/SPOP.
 - ←- - - -> : Alur Koordinasi, Monitoring, Pengawasan Evaluasi.
 - : Alur Bukti Pembayaran PBB.

BUPATI MALUKU TENGGARA,
 Cap/Ttd.

ANDERIAS RENTANUBUN